

平成30年 4月6日

第4学年の保護者の皆様へ

東京都立三鷹中等教育学校長
藤野 泰郎

理科実験用白衣の購入について

日頃から本校の教育活動に御理解と御協力をいただき、ありがとうございます。
さて、標記の件につきまして、下記のとおり御対応くださいますよう、お願いいたします。

記

1 趣旨

本校の理科の授業では、様々な実験や実習を、年間を通じて数多く行っています。それぞれの実験では、様々な種類の薬品や器具を使用します。中には危険性や有害性の高いものもあります。そのため、自分の身を守るとともに、周囲の生徒にも被害を及ぼさないため、実験を行う際の服装を整えることが必要です。

このようなことから、本校では、理科の授業において、実験や実習を行う際は、生徒全員に白衣を着用させています。

2 購入品及び購入数量

理科実験・実習用白衣 1着

3 申込方法

(1) 化学実験室にある見本品でサイズを確認する。

※裏面「サイズを選ぶ際の留意事項」を確認してください。

(2) 「実験・実習用白衣注文票」に必要事項を記入し、授業担当者に提出する。

4 申込期間

平成30年4月9日（月）から4月16日（月）まで

5 価格

1,400円

※ 学校徴収金から支出します。

6 取扱業者

昭和衣料株式会社

電話 03(3872)1760

担当

副校長（前期課程担当） 山本 一之介

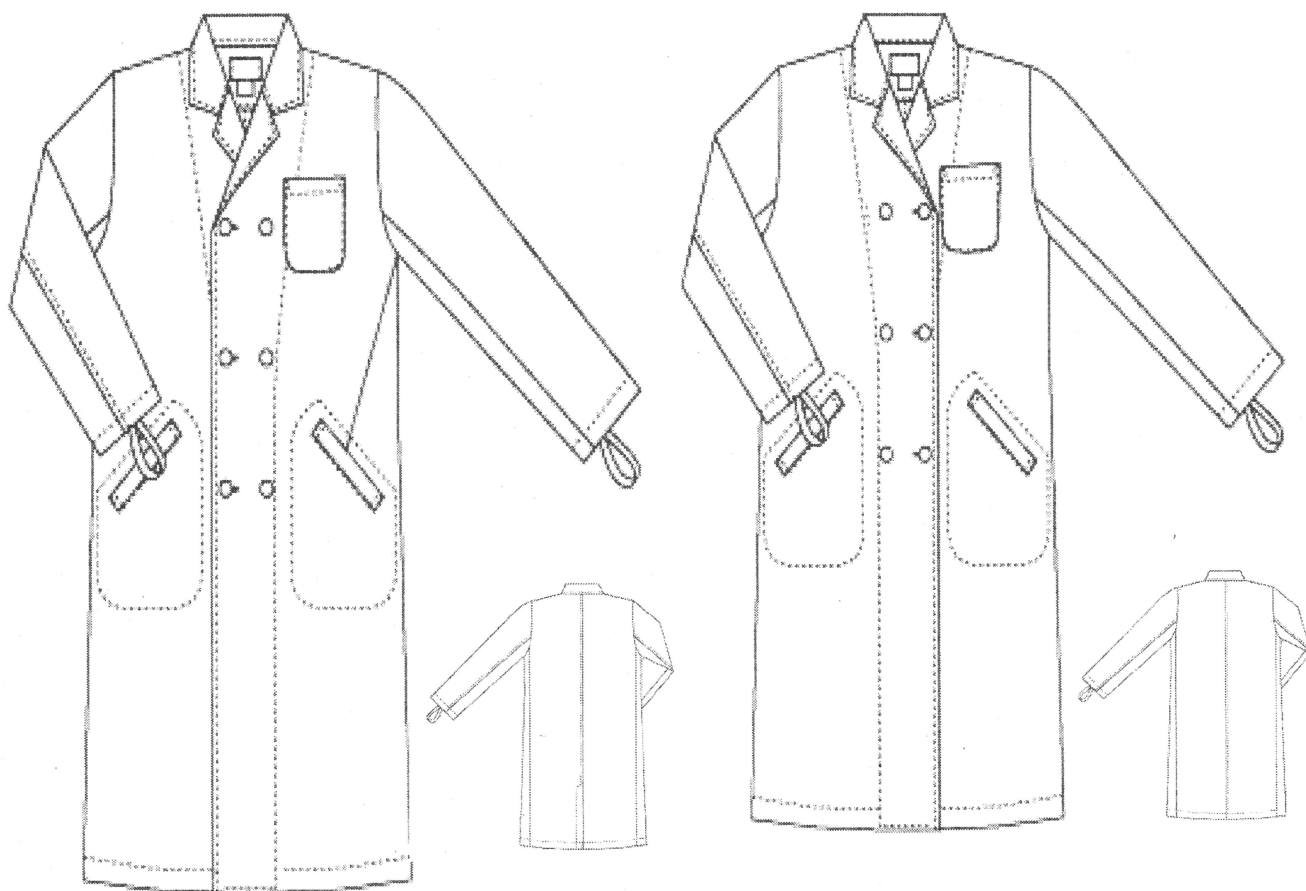
副校長（後期課程担当） 鎌田 邦広

理科主任 佐川 哲也

電話 0422(46)4181

男子用 WTC 白衣

女子用 WTC 白衣



実験・実習用白衣サイズ表

サイズ	男 子				女 子			
	胸囲	袖丈	肩幅	着丈	胸囲	袖丈	肩幅	着丈
S	109	55	42	100	100	55	39	95
M	114	56	44	105	104	55	40	100
L	119	58	46	110	108	57	41	105
LL	124	60	47	115	114	59	42	110
3L	134	58	49	110	124	59	44	105
4L	144	58	51	110	134	59	46	105
5L	154	58	53	110	144	59	48	105

ポリエステル 65%綿 35% ポプリン素材

(単位cm)

＜サイズを選ぶ際の留意事項＞

- ・サイズ見本で必ず試着をして、ご自分のサイズを確認してください。
- ・冬場は厚着になりますので、少し大きめを選びましょう。制服の上から試着してサイズを確認してください。

(販売取扱店) 昭和衣料株式会社

東京都台東区竜泉1-14-4

TEL 03-3872-1760

FAX 03-3874-3868